



Fassadenkombinationen

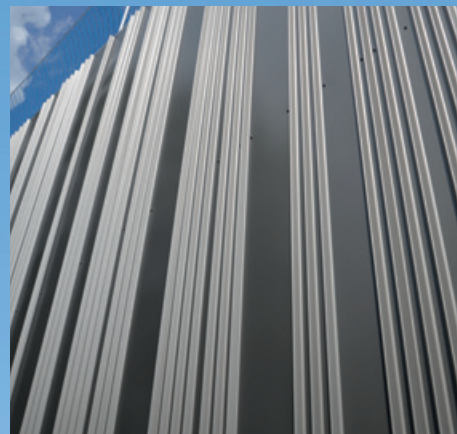
Die Fassade aus weißem LAUKIEN Steckpaneel PLUS® umgibt die offen liegenden Innenhöfe des neuen vierstöckigen Bürogebäudes. In abwechslungsreichem Kontrast zu den hellen Aluminiumpaneelen steht die in warmen Erdtönen gehaltene Ziegelmauer-Fassade. Optisches Bindeglied zwischen den unterschiedlichen Materialien und Farben bilden die grauen Metallfenster, deren wechselnde Anordnung die ansonsten strenge Symmetrie auflockern.

*Bauherr: DERWALD Unternehmensgruppe, Dortmund
Architekt: behet bondzio lin architekten, Münster
Fotos: DERWALD Unternehmensgruppe, Dortmund/
behet bondzio lin architekten, Münster
Referenznummer: 45074*

Fassade mit Falten

Wie gefälte wirkt die Welle 40/70 aus Stahl durch ihre wechselnden Rasterungen. Die Metall-Fassade des neuen Service- und Logistikzentrums erscheint hierdurch plastisch und individuell. Von den umliegenden Bauten des Unternehmens setzt sich das Gebäude optisch eindrucksvoll ab und bildet eine in sich geschlossene Einheit.

*Bauherr: Stiegelmeyer, Herford
Architekt: pape architekten, Herford
Fotos: pape architekten/ Peter Hübbe, Herford
Referenznummer: 51137*



» Abonnieren Sie auch unseren Newsletter auf www.laukien.de