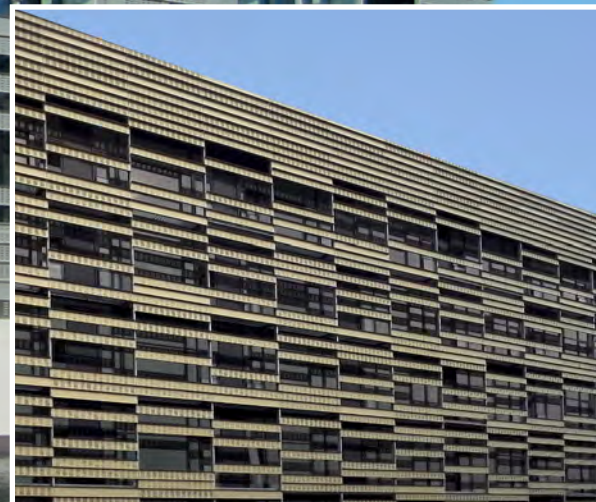


Objekt-Info

Äußere Hülle

Bewegt und abwechslungsreich erscheint die Fassade dieses Neubaus durch die flächenversetzte, scheinbar willkürliche Anordnung der silber- und goldfarbenen changierenden Paneele. Gelochte und ungelochte Elemente wechseln sich gegenseitig ab. Wie eine äußere Hülle verdecken die Paneele stellenweise die großzügige Fensterfront und bestimmen den Lichteinfall in das Gebäude.

Architekt: HTP Architekten, Braunschweig
Fotos: LAUKIEN
Referenznummer: 45822 / Fraunhofer-Institut für Siliziumtechnologie (ISIT), Itzehoe



Eckig schön

Das quaderförmige Bürogebäude wirkt auch ohne bunte Farben. Geschossweise versetzt angeordnete Fensterreihen durchbrechen die strenge Rasterung des anthrazitfarbenen Steckpaneels aus Stahl. Viel Helligkeit erhält das großzügig gestaltete Atrium, um das sich in den oberen Geschossen Büroräume gruppieren, durch die umlaufende Fensterfront im Erdgeschoss sowie ein Glasdach.

Architekt: Artec Architektengemeinschaft, Lüdenscheid
Fotos: Steffen Schulte-Lippert
Referenznummer: 48045 / DIAL, Lüdenscheid

